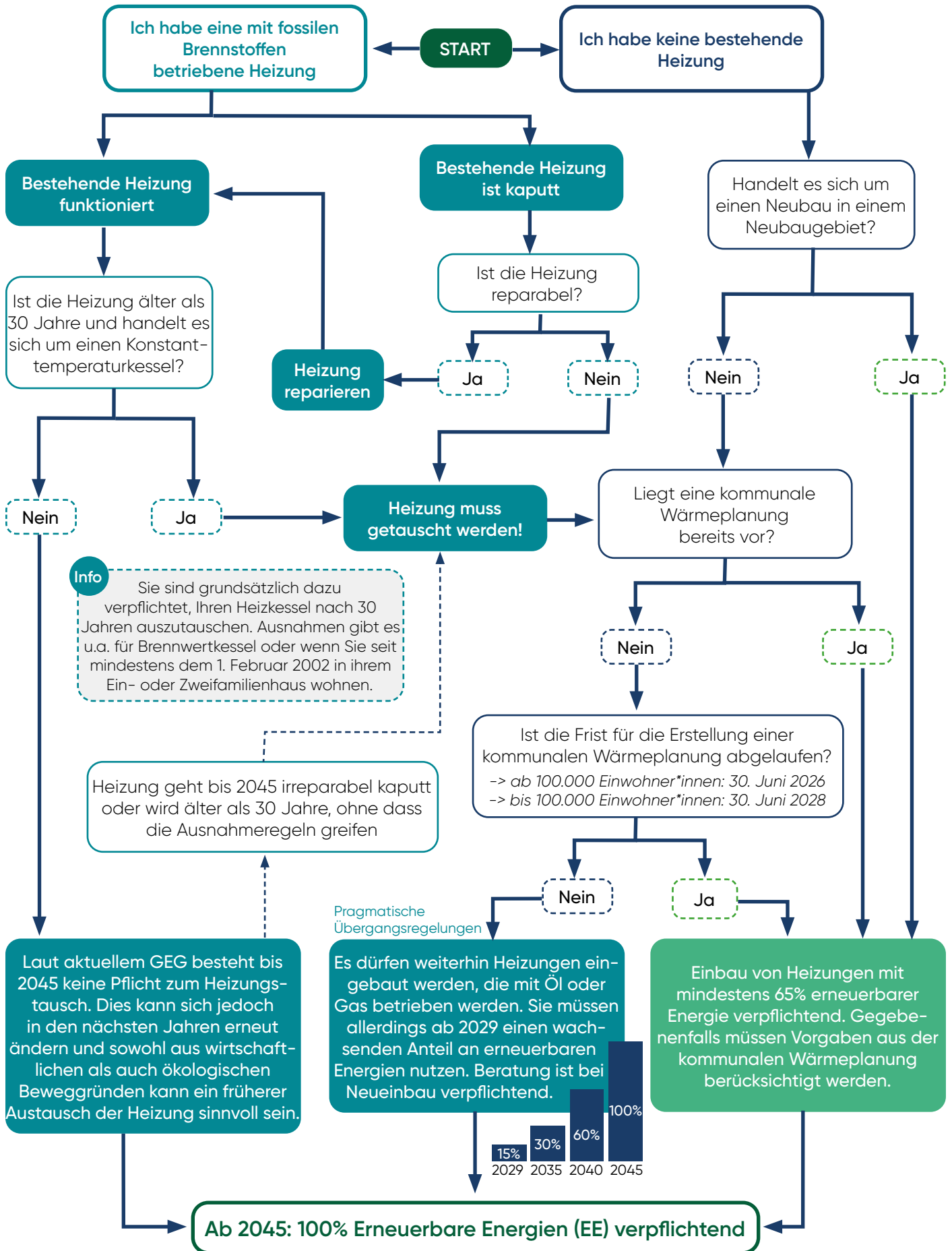


Regelungen im neuen Gebäudeenergiegesetz (GEG)

Orientierungshilfe: Was muss ich jetzt beachten?*



*Es handelt sich um eine vereinfachte Übersicht zur generellen Orientierung. Sonderregelungen wurden nicht aufgeführt. Sollten Sie bereits mit erneuerbaren Energien heizen, ist diese Grafik ohne Relevanz. **Alle Angaben ohne Gewähr.**